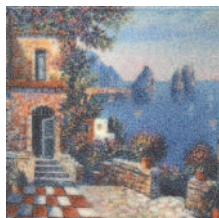


STG/A345/5155
Позитано Лодки 20x20
Positano Boats



STG/A346/5155
Позитано Скалы 20x20
Positano Rocks



STG/A347/5155
Позитано Терраса 20x20
Positano Terrace



STG/A348/5155
Позитано Пиния 20x20
Positano Pinia



STG/A368/5155
Позитано 20x6,3
Positano

143 серый 20x1,5
grey

153 голубой 20x1,5
light blue

POF010
Бисер белый 20x1,4
Beads white

POD004
Бисер лимонный 20x0,6
Beads lemon

POD001
Бисер прозрачный 20x0,6
Beads transparent

POD011
Бисер голубой 20x0,6
Beads sky blue

POD012
Бисер синий 20x0,6
Beads blue



5239
Капри синий 20x20
Capri blue



5240
Капри жёлтый 20x20
Capri yellow



5241
Капри голубой 20x20
Capri light blue



5242
Капри зелёный тёмный
20x20
Capri dark green



5232
Капри светлый 20x20
Capri light



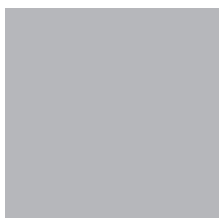
5238
Капри оранжевый 20x20
Capri orange



5055
Калейдоскоп блестящий
белый 20x20
Kaleidoscope shiny white



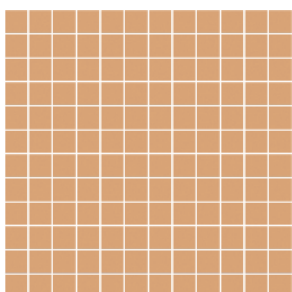
5208
Калейдоскоп блестящий
хаки светлый 20x20
Kaleidoscope shiny light khaki



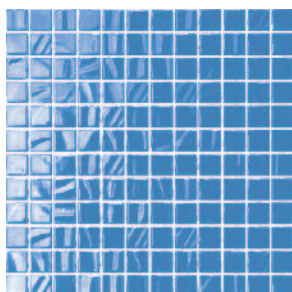
5180 Калейдоскоп
стальной 20x20
Kaleidoscope iron grey



5056
Калейдоскоп блестящий
голубой 20x20
Kaleidoscope shiny light blue



20080
Темари карамель матовый
29,8x29,8
Temari caramel matt



20013
Темари синий 29,8x29,8
Temari blue






Рекомендуем применять затирку, одинаковую по цвету с плиткой; при использовании контрастной – провести пробу на небольшом участке и убедиться, что поверхность легко очищается. Если имеет место окрашивание, обработать поверхность защитными средствами. Подробнее – www.kerama-marazzi.com / Советы / Уход за керамической плиткой.

It is strongly recommended to use float grout of the same colour as the tiles. If you use the grout finish of a different colour, it is better first test it on a small area and make sure that the surface can be easily cleaned. If the tiles are coloured, treat the tile surface with a special protective coating. See www.kerama-marazzi.com / Advice/ Ceramic tiles care for more information.



Согласно легенде Позитано основал сам владыка морей Посейдон. Он был влюблен в нимфу Пазитею и её именем назвал город. Позитано расположился в трёх долинах, которые раскинулись между морем и величественными горами. Благодаря горам Латтари курорт полностью закрыт от суровых ветров с севера, поэтому климат здесь очень мягкий и тёплый даже зимой. В Позитано любят отдыхать не только богатые иностранные туристы, но и сами итальянцы. Самые зажиточные даже обзаводятся для этого собственными вилами.

According to legend, Positano was founded by the lord of the sea – Poseidon. He was in love with the nymph Pasitea and named the town after her. Positano is located in three valleys stretching between the sea and the majestic mountains. Due to the Lattari mountains, the resort is completely closed from harsh northern winds, so its climate is very mild and warm even in winter. Positano is popular not only with rich foreign tourists, but with Italians as well. The wealthiest buy their own villas there.

			шт. / pcs	м ²	кг / kg		кор. / box	м ²	кг / kg
20 x 20		глазурь блестящая, матовая / shiny, matt glaze	26	1,04	12,4		96/48	99,84/49,92	1220/625
20 x 20		структура, глазурь блестящая / structured, shiny glaze	26	1,04	10,6		96/48	99,84/49,92	1048/539
29,8 x 29,8		глазурь блестящая, матовая / shiny, matt glaze	12	1,066	7,45		36	38,376	296,2