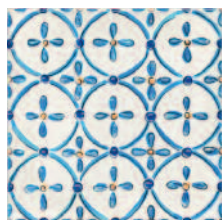
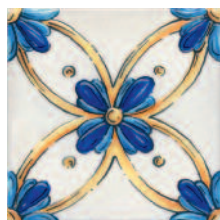


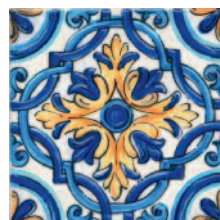
STG/A456/5232
Капри майолика
20x20
Capri majolica



STG/A450/5232
Капри майолика
20x20
Capri majolica



STG/A455/5232
Капри майолика
20x20
Capri majolica



STG/A458/5232
Капри майолика
20x20
Capri majolica



STG/A484/1146
Капри майолика
9,9x9,9
Capri majolica



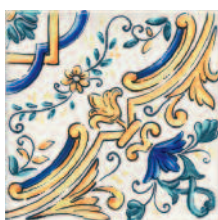
STG/A485/1146
Капри майолика
9,9x9,9
Capri majolica



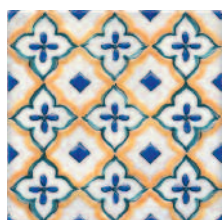
STG/A487/1146
Капри майолика
9,9x9,9
Capri majolica



STG/A488/1146
Капри майолика
9,9x9,9
Capri majolica



STG/A449/5232
Капри майолика
20x20
Capri majolica



STG/A469/5232
Капри майолика
20x20
Capri majolica



STG/A454/5232
Капри майолика
20x20
Capri majolica



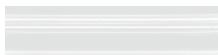
STG/A452/5232
Капри майолика
20x20
Capri majolica



STG/A486/1146
Капри майолика
9,9x9,9
Capri majolica



STG/A490/1146
Капри майолика
9,9x9,9
Capri majolica



BLB012
Багет белый 20x5
Framing white



STG/A350/5232
Капри майолика
20x3,6
Capri majolica



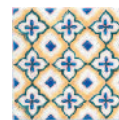
STG/A460/5232
Капри майолика
20x6,3
Capri majolica



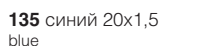
STG/A462/5232
Капри майолика
20x6,3
Capri majolica



STG/A489/1146
Капри майолика
9,9x9,9
Capri majolica



STG/A491/1146
Капри майолика
9,9x9,9
Capri majolica



135 синий 20x1,5
blue



5232
Капри светлый 20x20
Capri light



5238
Капри оранжевый 20x20
Capri orange



5240
Капри жёлтый 20x20
Capri yellow



STG/A492/1146
Капри майолика
9,9x3
Capri majolica



STG/A495/1146
Капри майолика
9,9x3
Capri majolica



11 платина 20x1,5
platinum



153 голубой 20x1,5
light blue



130 белый 20x1,5
white



STG/A493/1146
Капри майолика
9,9x3
Capri majolica



POD011 Бисер голубой
20x0,6
Beads sky blue



5241
Капри голубой 20x20
Capri light blue



5242
Капри зелёный тёмный
20x20
Capri dark green



5239
Капри синий 20x20
Capri blue



POD012 Бисер синий
20x0,6
Beads blue



POD005 Бисер жёлтый
20x0,6
Beads yellow




Для удаления загрязнений с изделий, декорированных красителями на основе металлов, применять щадящие средства бытовой химии. Обработку проводить мягкой тканью или губкой. Не использовать абразивных чистящих средств! Рекомендуем применять затирку, одинаковую по цвету с плиткой; при использовании контрастной – провести пробу на небольшом участке и убедиться, что поверхность легко очищается. Если имеет место окрашивание, обработать поверхность защитными средствами. Подробнее – www.kerama-marazzi.com / Советы / Уход за керамической плиткой.

Use soft household chemicals to remove stains from ceramic items decorated with metal-based dyes. Stains shall be removed with the help of a soft cloth or sponge. Do not use abrasive chemicals! It is strongly recommended to use float grout of the same colour as the tiles. If you use the grout finish of a different colour, it is better first test it on a small area and make sure that the surface can be easily cleaned. If the tiles are coloured, treat the tile surface with a special protective coating. See www.kerama-marazzi.com / Advice/ Ceramic tiles care for more information.



Капри – единственный в Неаполитанском заливе остров, который не был создан стихией вулканов: его доломитовые скалы и рельеф резко отличаются от силуэтов других островов и придают ему чрезвычайную красоту. Более 2000 лет назад император Октавиан Август боготворил Капри и прозвал его «раем праздности». Начиная с середины 19 века, остров вновь стал набирать популярность среди европейской аристократии и творческой элиты.

Capri is the only island in the Gulf of Naples that was not created by volcanoes: its dolomite cliffs and terrain are very different from silhouettes of other islands and give it an extraordinary beauty. More than 2000 years ago, the emperor Augustus idolized Capri and called it the "paradise of idleness". Starting in the middle of the 19th century, the island again regained popularity among the European aristocracy and artistic elite.

| 20 x 20 |  | структура, глазурь блестящая / structure, shiny glaze |  | шт. / pcs | м ² | кг / kg |  | кор. / box | м ² | кг / kg |
|---------|---|--|---|-----------|----------------|---------|---|------------|----------------|----------|
| | | | | 26 | 1,04 | 10,6 | | 96/48 | 99,84/49,92 | 1048/539 |



TLA001
Капри Лимонное дерево
20x20
Capri Lemon Tree



TLA003
Капри Лимончики
9,9x9,9
Capri Lemons



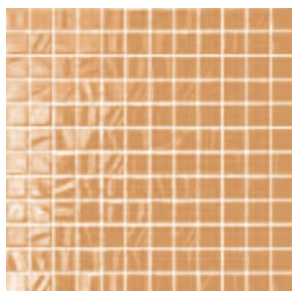
TLA002
Капри Лимончики
9,9x9,9
Capri Lemons



TLA004
Капри Лимончики
9,9x3
Capri Lemons



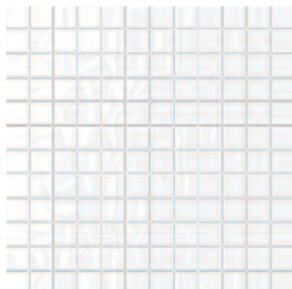
5238
Капри оранжевый 20x20
Capri orange



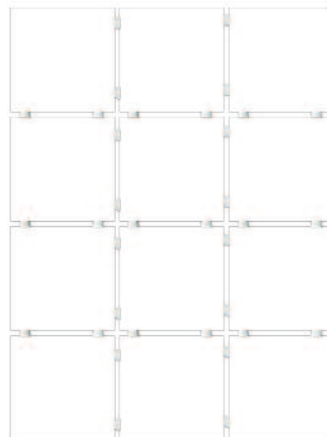
20048 Темари беж 29,8x29,8
Temari beige



5240
Капри жёлтый 20x20
Capri yellow



20003 Темари белый 29,8x29,8
Temari white



1146
Конфетти белый блестящий,
полотно 30x40 из 12 частей 9,9x9,9
Confetti shiny white

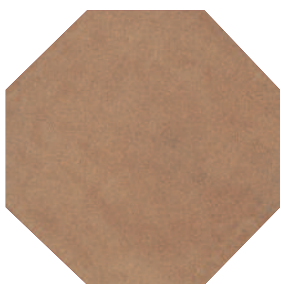
132 жёлтый 20x1,5
yellow

130 белый 20x1,5
white

POD005 Бисер жёлтый
20x0,6
Beads yellow

POD001
Бисер прозрачный 20x0,6
Beads transparent

POD009 Бисер мятный
20x0,6
Beads mint



SG240700N
Соларо беж 24x24
Solaro beige



SG240800N
Соларо коричневый 24x24
Solaro brown



1277S
Соларо беж
9,9x9,9
Solaro beige



1278S
Соларо
коричневый
9,9x9,9
Solaro brown

Рекомендуем применять затирку, одинаковую по цвету с плиткой, при использовании контрастной – провести пробу на небольшом участке и убедиться, что поверхность легко очищается. Если имеет место окрашивание, обработать поверхность защитными средствами. Подробнее – www.kerama-marazzi.com / Советы / Уход за керамической плиткой.

It is strongly recommended to use float grout of the same colour as the tiles. If you use the grout finish of a different colour, it is better first test it on a small area and make sure that the surface can be easily cleaned. If the tiles are coloured, treat the tile surface with a special protective coating. See www.kerama-marazzi.com / Advice/ Ceramic tiles care for more information.



| | | шт. / pcs | м ² | кг / kg | | кор. / box | м ² | кг / kg |
|--------------------|---|-----------|----------------|---------|--|------------|----------------|---------|
| 20 x 20 | структура, глазурь блестящая / structure, shiny glaze | 26 | 1,04 | 10,6 | | 48 | 49,92 | 539 |
| 9,9 x 9,9 | глазурь блестящая / shiny glaze | 96 | 0,94 | 15,7 | | 30 | 28,2 | 502 |
| 29,8 x 29,8 | глазурь блестящая / shiny glaze | 12 | 1,066 | 7,45 | | 36 | 38,376 | 296,2 |
| 24 x 24 | керамический гранит / porcelain gres | 23 | 1,09 | 17,5 | | 40 | 43,6 | 730 |
| 9,9 x 9,9 S | керамический гранит / porcelain gres | 100 | 0,98 | 15,5 | | 24 | 23,52 | 402 |